

Fünf gute Gründe für die WLH



Die richtige Betreuung

Gute Betreuung ist schwer messbar, aber spürbar. Die intensive Betreuung an der WLH schafft eine gute Atmosphäre und unterstützt den Studienerfolg.

Kleine starke Gruppen

An der WLH wird jeder Studienanfänger Teil einer persönlichen Studiengruppe, in der gemeinsam gelernt, reflektiert und hinterfragt wird.



Lehre, die handlungsfähig macht

Die Fähigkeit, vernetzt zu denken und bereichsübergreifend zu handeln, entwickelt sich zur Schlüsselkompetenz. Unsere Antwort darauf bildet ein einzigartiges Lehrangebot, in dem unsere drei Kernfächer - Ökonomie, Gesundheits- und Pflegewissenschaften und Ethik - interdisziplinär unterrichtet werden.



Theorie und Praxis, eng verzahnt

Lieber zur FH oder zur Uni? Für Studierende der WLH stellt sich diese Frage nicht: Hier wird praktische und wissenschaftliche Kompetenz in Kombination vermittelt.



Forschungsstärke

Die wenigsten Studierenden an der WLH streben eine Karriere als Forscher*in an, doch die Forschungsstärke unserer Hochschule ist für alle wertvoll.



WLH Studium PLUS

Fachlich PLUS

Zusatzmodule & Forschungsprojekte

Mentorenprogramm

direkter Praxiskontakt zu Führungskräften

Soziales PLUS

Engagement in studentischen Arbeitskreisen



Die WLH, auf den Punkt gebracht

Die staatlich anerkannte private Wilhelm Löhe Hochschule steht mit ihren innovativen Bachelor- und Master-Programmen für Gesundheits- und Sozialmanagement in seiner modernsten Form.

Zentral in der Metropolregion Nürnberg-Erlangen-Fürth gelegen, aber dennoch ruhig mitten im Fürther Südstadtpark, bietet die WLH beides: optimale Studienbedingungen und attraktive Freizeitmöglichkeiten.

Gesundheit gestalten - verantwortlich, wirtschaftlich, zukunftsorientiert

Fachlich überzeugt die WLH mit einem wissenschaftsorientierten, interdisziplinären Studienkonzept. Denn Studierende der WLH erwerben nicht nur Fach- und Praxiswissen, sie lernen auch, Gesundheit und Pflege interdisziplinär zu gestalten.

Fit für die Praxis

Um den Praxisbezug zu stärken und den Studierenden direkten Kontakt zu Führungskräften zu ermöglichen, wird jedem interessierten Bachelorstudierenden ein persönlicher Mentor zur Seite gestellt. Die Mentoren kommen aus den unterschiedlichsten Bereichen des Gesundheitswesens und stehen dem Mentee als Ansprechpartner zur Verfügung. So legen wir die optimale Grundlage für einen schnellen Berufseinstieg nach dem Abschluss.



Kontakt

WILHELM LÖHE HOCHSCHULE FÜR ANGEWANDTE WISSENSCHAFTEN
Merkurstraße 41 | Südstadtpark | 90763 Fürth
Telefon 0911-766 069-0 | Fax 0911-766 069-29
info@wlh-fuerth.de | www.wlh-fuerth.de

Gestaltet die Welt von morgen mit

Interdisziplinär ausgerichteten Managementstudiengängen in der Gesundheits- und Sozialwirtschaft



Unsere Vollzeit Bachelorstudiengänge im Gesundheitswesen

Gemeinsames Basisprogramm - zukunftsorientierte Vertiefungen

Auf einen Blick
(über alle Studiengänge)



Gesundheitsmanagement

In unserem Studiengang „Management im Gesundheits- und Sozialmarkt (B.A.)“ lernst Du neben dem Basisprogramm

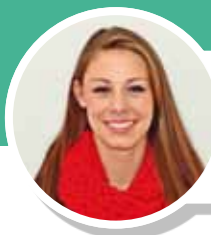
- Arbeitsbedingungen für Menschen besser gestalten zu können (im Krankenhaus, in Pflegeeinrichtungen, ...)
- Situationen, die direkte Auswirkungen auf Menschen haben, beeinflussen zu können (z. B. im Qualitätsmanagement, Finanzierungsentscheidungen, ...)
- die Abläufe aus Sicht der verschiedenen Gruppen (Ärzte, Pfleger, Patienten, ...) sehen zu können und so eine Lösung zu erarbeiten, die allen gerecht wird

Deine Zukunft

Nach dem Abschluss des Studiums hast Du betriebswirtschaftliches Know-how und Kenntnisse über

- den gesamten Bereich der Gesundheits- und sozialen Dienstleistungen,
- die Organisation pflegerischer Abläufe,
- die Entwicklung von Versorgungskonzepten

Mit diesem Abschluss stehen Dir viele Türen sowohl in Einrichtungen als auch Unternehmen der Gesundheits- und Sozialversorgung (z. B. Krankenhäuser, Pflegeeinrichtungen), Unternehmens- und Sozialberatungen sowie in Krankenkassen offen. Du kannst Tätigkeiten im Qualitätsmanagement, im Controlling oder in leitenden Positionen übernehmen und bestehende Abläufe analysieren und neu gestalten.



„Ich studiere an der WLH, weil der Gesundheitsmarkt auch in Zukunft gute Aussichten auf einen Arbeitsplatz bietet.“ – REBECCA

Gesundheitsökonomie

In unserem Studiengang „Gesundheitsökonomie und Ethik (B.Sc.)“ lernst Du neben dem Basisprogramm

- nicht nur wie man effizient „managt“, sondern vor allem auch auf welcher (ethischen) Grundlage
- dass Marktmechanismen und Ethik keinen Widerspruch darstellen müssen
- mit Werten zu führen (unterschiedliche Ausprägungen von Unternehmenskultur, Führungsformen, Nachhaltigkeit ...)
- wie Regeln für einen gerechten Markt aufgestellt werden (z.B. Verteilungsproblematik: Sollen ältere Menschen noch eine neue Hüfte bekommen?)

Deine Zukunft

Mit dem Abschluss dieses Studium erwirbst Du wissenschaftliche und praxisnahe Kenntnisse in den Bereichen

- Sozial- und Medizinethik
- Gesundheitsmanagement und
- Gesundheitsökonomie

Als Absolvent*in hast Du vielfältige wissenschaftliche und gesundheitspolitische Aufstiegsmöglichkeiten und bist darüber hinaus für leitende Funktionen in Firmen der Gesundheits- und Sozialversorgung qualifiziert (etwa im Personalbereich oder im strategischen Management).



„Mir ist es wichtig, Entscheidungen aus verschiedenen Sichtweisen zu treffen. Im Studiengang ist dies durch die Kombination zweier Disziplinen möglich.“ – ROBERTA

Innovationsmanagement

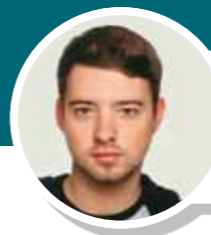
In unserem Studiengang „Technologie- und Innovationsmanagement im Gesundheitswesen (B.A.)“ lernst Du neben dem Basisprogramm

- Aufgaben und Methoden des Innovations- und Veränderungsmanagements wie z.B. Kreativitätstechniken, Design Thinking und Geschäftsmodellierung
- Grundlegende Technologien in Gesundheitseinrichtungen, wie z.B. Robotik und Big Data sowie Datenmanagement
- Grundlagen des Technologiemanagements, wie z.B. Roadmapping und Szenariotechniken
- Themen mit gesellschaftlicher Breitenwirkung wie z.B. die Mensch-Maschine-Kommunikation, Medizintechnik und E-Health

Deine Zukunft

Eine attraktive Tätigkeit in der Gesundheitswirtschaft mit hohem Bedarf nach Innovationskompetenz und betriebswirtschaftlichem Know-how, zum Beispiel

- als Gesundheitsmanager*in mit Verantwortung für die Einführung von innovativen Technologien, insbesondere in Krankenhäusern, medizinischen Versorgungszentren und Pflegeeinrichtungen
- als Innovations- und Strategieberater*in bei einer Unternehmensberatung oder Gesundheitsbehörde
- als Manager*in für Marketing, Personal oder Controlling bei einer Krankenkasse oder einem Hersteller von Medizintechnik



„Ich studiere an der WLH, weil ich moderne Technologien im Gesundheitsbereich kennenlernen will.“ – TOBIAS

Regelstudienzeit: 7 Semester

Credit Points: 210 ECTS-Punkte

Beginn: Wintersemester
Quereinstieg im Sommersemester möglich

Organisationsform: Vollzeit

Studienbeitrag: 425 € im Monat (ab WS17/18)

Stipendien und Förderungen:
Überblick über Fördermöglichkeiten unter www.wlh-fuerth.de

Voraussetzungen:

Allgemeine oder fachgebundene Hochschulreife, Hochschulzugangsberechtigung für beruflich Qualifizierte. Gleichwertige Leistungen aus anderen Studiengängen können angerechnet werden.

Bewerbung:

Über das Bewerbungsformular unter www.wlh-fuerth.de.

Bitte angegebene Fristen beachten.



„Ich studiere an der WLH, weil mich die Kombi aus Gesundheit und Wirtschaft anspricht und ich eine Zusammenarbeit in kleineren Gruppen bevorzuge.“ – STEFANIE

Gemeinsames Basisprogramm unserer drei Studiengänge

- Gesundheitsmanagement
- Gesundheitsökonomie
- Gesundheitswissenschaften
- Grundlagen der Medizin
- Wirtschaftsethik und werteorientiertes Management
- Projektmanagement

Studienaufbau

1. Semester

2.

3.

4.

5.

6.

7. Semester

Methodenkompetenz, Fachliche Grundlagen, Schlüsselkompetenzen

Fachliche Vertiefungen

Praxissemester

Bachelorarbeit