

PPZ-Nürnberg

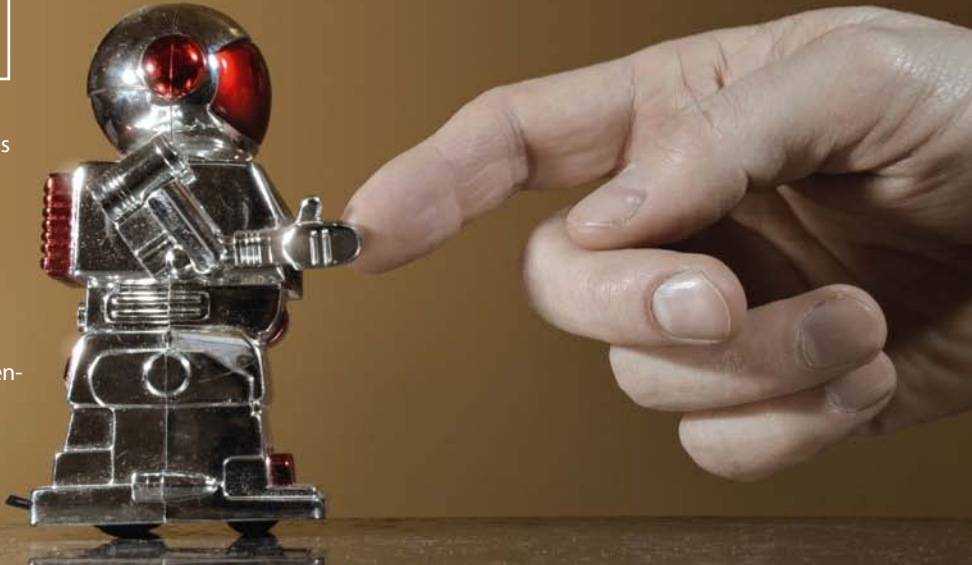
Pflegepraxiszentrum zur Integration von
Zukunftstechnologien in die Pflege

Das Pflegepraxiszentrum Nürnberg – ein Konsortium aus
sechs Einrichtungen der Metropolregion Nürnberg

- Stadt Nürnberg – NürnbergStift (Verbundkoordinator)
- Klinikum Nürnberg
- Diakonie Neuendettelsau
- IDC – Forschungsinstitut der Wilhelm Löhe Hochschule
(WLH) für angewandte Wissenschaften Fürth
- IREM – Institut Rettungswesen, Notfall- und Katastrophen-
management der Hochschule Würzburg-Schweinfurt
- Forum MedTechPharma e.V.

Kontakt: nuest-ppz@stadt.nuernberg.de

Pflege 4.0



Was passiert im PPZ-Nürnberg?

Im Rahmen des Projekts werden **neue Pfl egetechnologien** in unterschiedlichen Bereichen der beteiligten Einrichtungen erprobt und bewertet. Die Entscheidung, ob, wo und in welchem Umfang eine Technologie zum Einsatz kommt, wird vorab durch ein **unabhängiges Gremium mit weiteren Expert/innen** getroffen. Diese legen ihrer Entscheidungsfindung ein Raster zugrunde, bei dem **ethische, rechtliche, soziale, ökonomische, pflegepraktische und technische Aspekte** analysiert, systematisch gegeneinander abgewogen und bewertet werden.

Mittelfristig besteht die Möglichkeit, das PPZ-Nürnberg zu einem überregionalen Forum für den **Theorie-Praxis-Transfer** sowie, in Erweiterung bestehender altersmedizinischer Schwerpunkte im Großraum Nürnberg, zu einem **Pflege-Kompetenzzentrum** in Bayern weiter zu entwickeln.

Partner im Pflegepraxiszentrum Nürnberg:



NürnbergStift



Zukunft in der Pflege

Pflege 4.0 – vom Schlagwort zum Erfolgsmodell:

- digitale Lösungen und innovative Technik in echten Pflegeumgebungen erproben und wissenschaftlich fundiert evaluieren
- Vor- und Nachteile gemeinsam mit allen Beteiligten besprechen
- Mehrwert für Menschen, die einer pflegerischen Unterstützung bedürfen, ebenso wie für diejenigen, die in der Pflege arbeiten

2018 startet das PPZ-Nürnberg mit drei Testprojekten:

- Sensorik gegen das Risiko der Dehydrierung (Diakonie Neuendettelsau)
- Virtual Reality als Unterhaltungsangebot für Menschen im Pflegeheim (NürnbergStift)
- App-basierte, mehrsprachige Kommunikation für Patient/innen mit Migrationshintergrund oder anderen Sprachbarrieren (Klinikum Nürnberg)

Gefördert vom:



Bundesministerium
für Bildung
und Forschung